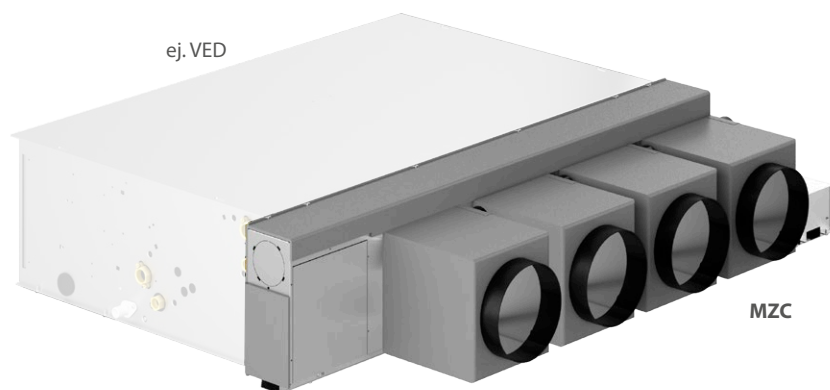


MZC

Plenum con compuertas motorizadas para la canalización de los fan coils



Características

- El plenum con compuertas motorizadas ha sido diseñado para aplicaciones de tipo residencial y terciario, y permite conjugar un óptimo confort ambiental con un ahorro energético seguro. En el moderno sector de la construcción de instalaciones, se necesita cada vez más una climatización global con sistemas canalizados. El accesorio **MZC**, gracias al control electrónico de las compuertas, regula el confort en el ambiente, adecuando el caudal de aire a las necesidades reales. **MZC** ha sido diseñado para ser combinado con todos los **fan coils con motores asíncronos y brushless**, y está preparado para distribuir el aire de renovación.

Características específicas:

La estructura

- Estructura de chapa galvanizada aislada con material autoextintor.
- De 2 a 6 boquillas de envío, según el modelo, cada una de las cuales posee una compuerta motorizada con la posibilidad, en caso de que la instalación lo

necesite, de añadir una boquilla, accesorio MZCSM, (posibilidad no disponible en todos los modelos: véase la tabla de compatibilidad de los accesorios).

- Brida para introducción del recambio de aire, suministrada de serie**, para conectar el tanque compensador MZC a un recuperador de calor.
- Preparación para la instalación de una Sonda de Aire adicional (accesorio MZCSA) para el control de las Válvulas de Modulación o Pressure Independent.
- Posibilidad de instalación del tanque compensador también en aspiración del fan coil mediante bridas (MZCA accesorio)
- Caja eléctrica reversible (dch., izq.)

Regulación

- MZC cuenta con un termostato de zona MZCUI** para la configuración de la temperatura del set deseado. El estado de las compuertas (abierto/cerrado) está regulado por el alcance de la temperatura programada en cada ambiente.
- Gestión de un máximo de 6 compuertas motoriza-

das

- Control del flujo de cada compuerta (para cada salida se puede configurar la apertura máxima y mínima de la compuerta).
- Posibilidad de asociar el control de varias compuertas a la solicitud del termostato de zona (MZCUI o WT10).**
- Para instalaciones en las que haya correspondencia unívoca entre compuertas y termostatos de ambiente, se puede habilitar la modulación de la compuerta en relación a la solicitud del termostato de ambiente.
- Habilitación de la función "Tanque Compensador de Aspiración"
- MZC puede controlar las válvulas instaladas en el fan coil asociado con él, tanto del tipo On/Off como las de modulación o Pressure Independent, para instalaciones de 2 o 4 tubos
- Posibilidad de parametrizar la centralita mediante el puerto serial de supervisión.

Compatibilidad Accesorios

- MZCAC**, Instalación eléctrica **obligatoria** para conectar el tanque compensador MZC a un fan coil equipado con motor asíncrono
- MZCBC**, Instalación eléctrica **obligatoria** para conectar el tanque compensador MZC a un fan coil equipado con motor brushless.
- MZCSM**, Módulo simple con compuerta motorizada **para todos los modelos, excepto MZC220.**
- MZCUI**, Termostato de zona **además del que se suministra de serie, en caso de que la instalación lo necesite.**
- MZCA**, Brida de adaptación para la instalación del Tanque Compensador también en aspiración del fan coil.
- WT10**, Termostato inalámbrico.
- WR10**, Receptor inalámbrico de dos canales para WT10.
- MZCSA**, Sonda de Aire para el control de las Válvulas de Modulación o Pressure Independent.
- VMF-VOC**, Accesorio para detectar la calidad del aire.
- MZCACV**, Tarjeta de interconexión de relé **Accesorio obligatorio en las unidades VED cuyo consumo supera los 0,7 A.** La tarjeta de interconexión de relé cuenta con un fusible de 2 A para proteger el ventilador. **Si el ventilador consume más de 2 A y hasta 4 A, será necesario sustituir el fusible colocado en su interior con el de 4 A (suministrado).**

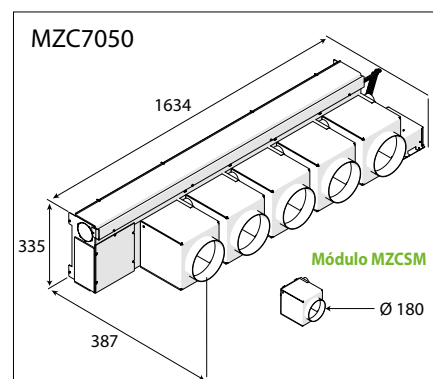
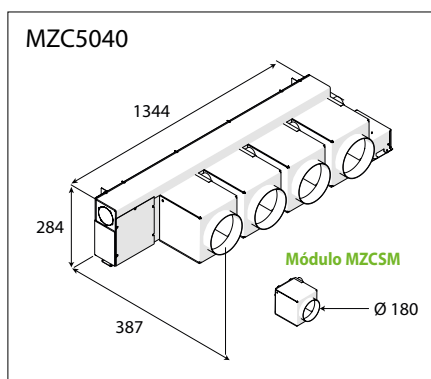
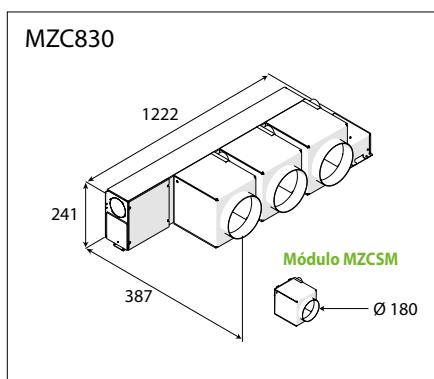
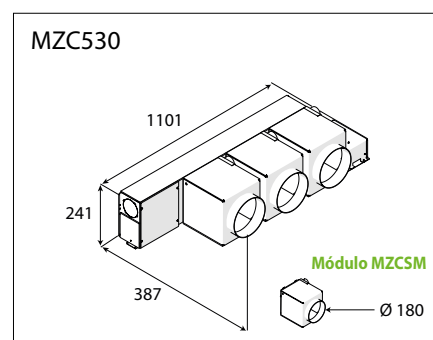
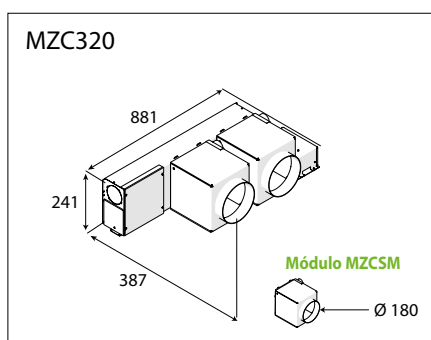
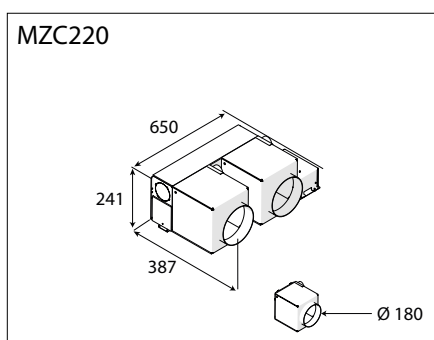
	MZC220	MZC320	MZC530	MZC830	MZC5040	MZC7050
MZCSM	-
MZCUI
MZCAC
MZCBC
WT10
WR10
MZCA	2	3	5	8	-	-
MZCSA
VMF-VOC
MZCACV	-	-	-	-	-	.

Compatibilidad de los Tanques Compensadores MZC con los Fan Coils Aermec

Para obtener más información sobre los datos de prestación, consultar las fichas de producto de cada unidad compatible con MZC. Todas las fichas están disponibles en el sitio www.aermec.com

Modelos	Nº Compuertas	FCZ_PO	FCZI_P	VED	VED_I
MZC220	2	200-201-202-250	200-201-202-250	030-040	030-040
MZC320	2 *	300-301-302-350	300-301-302-350	130-140	130-140
MZC530	3 *	400-401-402-450 500-501-502-550	400-401-402-450 500-501-502-550	230-240	230-240
MZC830	3 *	600-601-602-650 700-701-702-750 800-801-802-850 900-901-950	700-701-702-750 900-901-950	330-340	330-340
MZC5040	4 *	-	-	430-432-440-441 530-532-540-541	530-532-540-541
MZC7050	5 *	-	-	630-632640-641 730-732-740-741	730-732-740-741

* En caso de que la instalación lo necesite **es posible añadir, incluso posteriormente, un módulo simple de envío MZCSM** (accesorio). Véanse las figuras.



Compatibilidad Accesorios

- **MZCAC**, Instalación eléctrica **obligatoria** para conectar el plenum MZC a un fan coil equipado con motor asíncrono
- **MZCBC**, Instalación eléctrica **obligatoria** para conectar el plenum MZC a un fan coil equipado con motor brushless.
- **MZCSM**, Módulo simple con compuerta motorizada **para todos los modelos, excepto MZC220**.
- **MZCUI**, Termostato de zona **además del que se suministra de serie, en caso de que la instalación lo necesite**.
- **MZCA**, Brida de adaptación para la instalación del plenum también en aspiración del fan coil.
- **WT10**, Termostato inalámbrico.
- **WR10**, Receptor inalámbrico de dos canales para WT10.
- **MZCSA**, Sonda de Aire para el control de las Válvulas de Modulación o Pressure Independent.
- **VMF-VOC**, Accesorio para detectar la calidad del aire.